

商圏データ区分 **都市型** ※1

乗降客数情報

《物件の表示》

沿線 銀座線
最寄駅 表参道
徒歩 3分
住所 東京都渋谷区神宮前4-9-3

区分	沿線名	駅名	乗降客数
メロ	半蔵門線	表参道	145,880 人
メロ	千代田線	表参道	123,738 人
メロ	銀座線	表参道	151,829 人

物件所在地における想定業種の出店余地 ※2

業種	商圏距離 ※3	競合店数 ※4	標準成立件数 ※5	単純集積率 ※6	単純出店余力 ※7
自転車	0.5km	1 件	2.39 件	42%	1.4 件
自転車	1km	3 件	8.44 件	36%	5.4 件
自転車	2km	15 件	28.67 件	52%	13.7 件
ダンス教室	0.5km	2 件	3.20 件	63%	1.2 件
ダンス教室	1km	8 件	10.11 件	79%	2.1 件
ダンス教室	2km	40 件	33.52 件	119%	-6.5 件

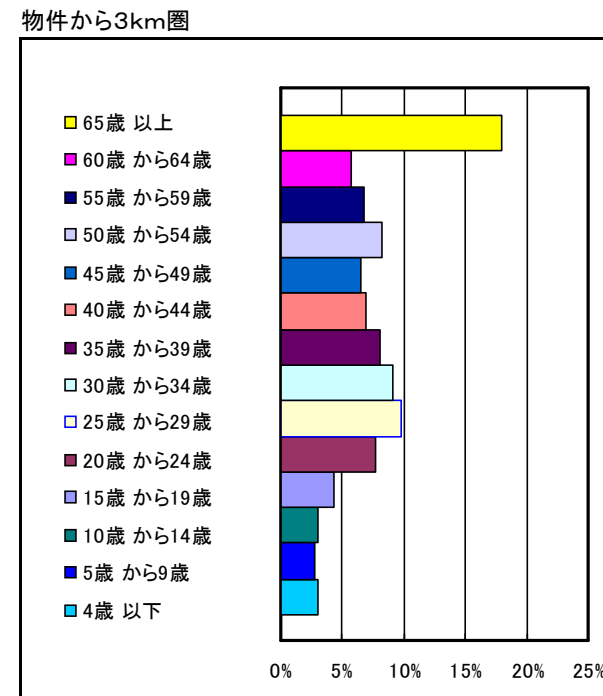
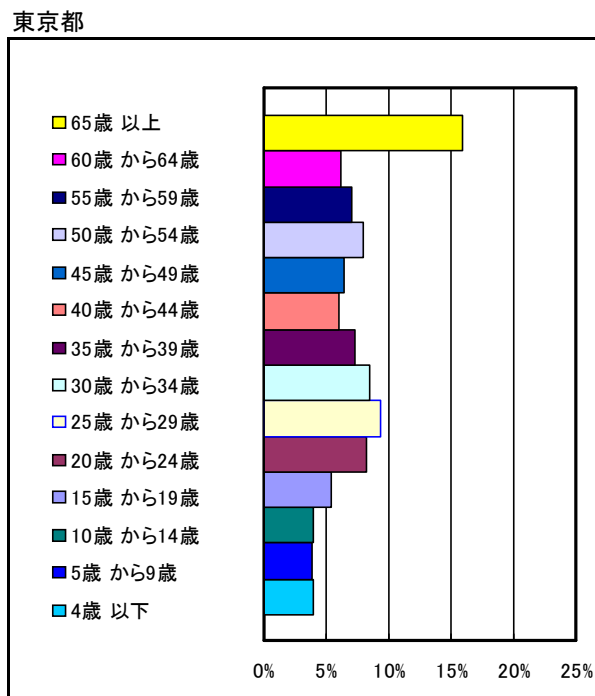
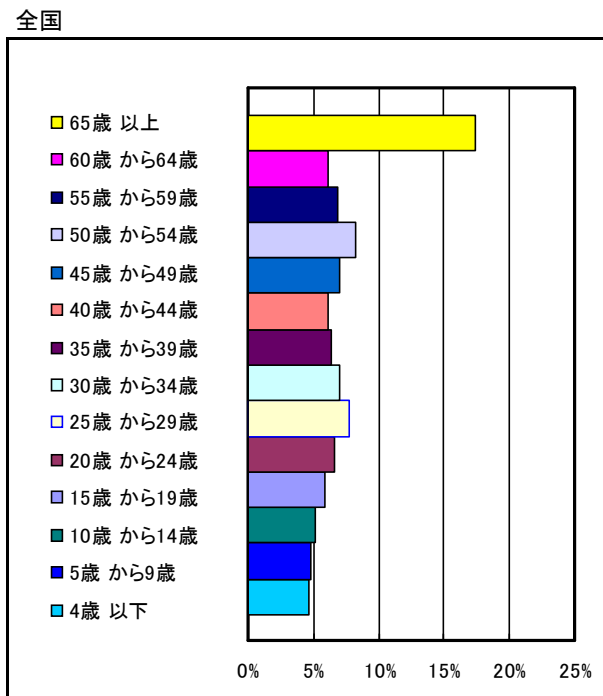
商圏別基礎データ ※8

商圏距離	人口	人口増加率	従業者数	昼間人口	世帯数	小売販売額	1世帯の平均人数	昼間人口比率 ※9	男女比 男：女
0.5km	8,274 人	-0.8 %	34,534 人	37,941 人	4,285 人	813 億円	1.93 人	4.69 倍	45% : 55%
1km	27,001 人	4.6 %	118,001 人	140,128 人	13,605 人	2,573 億円	1.98 人	5.30 倍	47% : 53%
2km	95,793 人	5.0 %	397,803 人	469,716 人	49,363 人	8,520 億円	1.94 人	5.02 倍	47% : 53%

商圏データ比較用 ※10

行政区分	人口	人口増加率	世帯数	面積km ²	一世帯の人数	男女比 男：女	人口密度	円商圏相当人口 ※11					
								500m	1km	2km	3km	5km	10km
全国	127,767,994	0.7 %	49,566,305	377,914.8 ㎡	2.58	49% : 51%	338	265	1,062	4,246	9,554	26,540	106,159
東京都	12,576,601	4.2 %	5,890,792	2,187.0 ㎡	2.13	50% : 50%	5,751	4,514	18,057	72,229	162,515	451,432	1,805,727
渋谷区	203,334	3.4 %	115,549	15.1 ㎡	1.76	48% : 52%	13,457	10,564	42,255	169,019	380,292	1,056,368	4,225,472

年齢階層別人口分布表 ※12



所得水準

渋谷区 の1人当り平均課税所得は **¥3,624,554**
 全国 1845市区町村中 **3位** 都道府県内での順位は **3位**

周辺企業情報 ※13 0.5km以内に所在

会社名	本店所在地	業種	取引所
(株)モリテックス	東京都渋谷区神宮前3-1-14	精密機器	東証
(株)ヴァンドームヤマダ	東京都渋谷区神宮前3-1-25	小売業	
(株)エムケーキャピタルマネー	東京都港区北青山3-3-11	サービス業	東証マザーズ
(株)ナルミヤ・インターナショナル	東京都港区北青山3-1-2	小売業	ジャスダック
日本ファシリオ(株)	東京都港区北青山2-12-28	建設業	
明治ドレスナー・アセットマネジ	東京都港区北青山3-6-7	投資信託	
(株)LEOC	東京都渋谷区神宮前4-11-6	サービス業	ジャスダック
(株)アドヴァン	東京都渋谷区神宮前4-32-14	卸売業	東証
(株)ジェーシービー	東京都港区南青山5-1-22	信販・カード	

(株)パーク・コーポレーション	東京都港区南青山5-1-2	小売業
-----------------	---------------	-----

周辺学校データ ※14 0.5km以内に所在

学校名	所在地	学部等	学生等人数
ベルエポック美容専門学校	東京都渋谷区神宮前3丁目26-1		人
専門学校アーデン山中ビューテ	東京都渋谷区神宮前3丁目18-4		人
専門学校青山ファッションカレッ	東京都港区北青山3丁目5-17		人

周辺大型店舗 ※15 0.5km以内に所在

施設名	所在地	主な店舗	店舗面積の合計	開店時期
表参道ヒルズ	東京都渋谷区神宮前4-12-10		9,959 m ²	
原宿ワイエムスクエアビル	東京都渋谷区神宮前4-31-3外	セフォラ・エーエーピー・	3,597 m ²	
エスポワール表参道(ラルフ	東京都渋谷区神宮前4-25-15	ラルフ・ローレン・リテー	2,800 m ²	
原宿Tビル(ギャップ原宿店)	東京都渋谷区神宮前4-30-3	ギャップジャパン	2,369 m ²	
ベネトン表参道ビル	東京都渋谷区神宮前4-3-10	ベネトンジャパン	1,089 m ²	
青山大林ビルディング	東京都港区北青山3-6-1		1,981 m ²	
ONE 表参道	東京都港区北青山3-5-29	フェンディ	1,691 m ²	
新三新田ビル(エスキス表参	東京都渋谷区神宮前5-10-1		3,263 m ²	
キディランドビル(キディランド	東京都渋谷区神宮前6-1-9	キディランド	1,146 m ²	

