

商圏データ区分 **都市型** ※1

乗降客数情報

《物件の表示》

沿線
最寄駅
徒歩
住所

サンプルの為、表示いたしません。

区分	沿線名	駅名	乗降客数
JR東日本			107,012 人
JR東日本	サンプルの為、 表示いたしません。	サンプルの為、 表示いたしません。	92,725 人
JR東日本			189,904 人
東サンセク			28,973 人

注意:乗降客数が「0」の場合、同区分の他沿線に含まれています

物件所在地における想定業種の出店余地 ※2

業種	※3 商圏距離	※4 競合店数	※5 標準成立件数	※6 単純集積率	※7 単純出店余力
和菓子	0.5km	11 件	3.01 件	243%	-8.0 件
和菓子	1km	15 件	6.57 件	354%	-8.4 件
和菓子	2km	20 件	15.51 件	575%	-4.5 件

業種についてはご相談ください。

商圏別基礎データ ※8

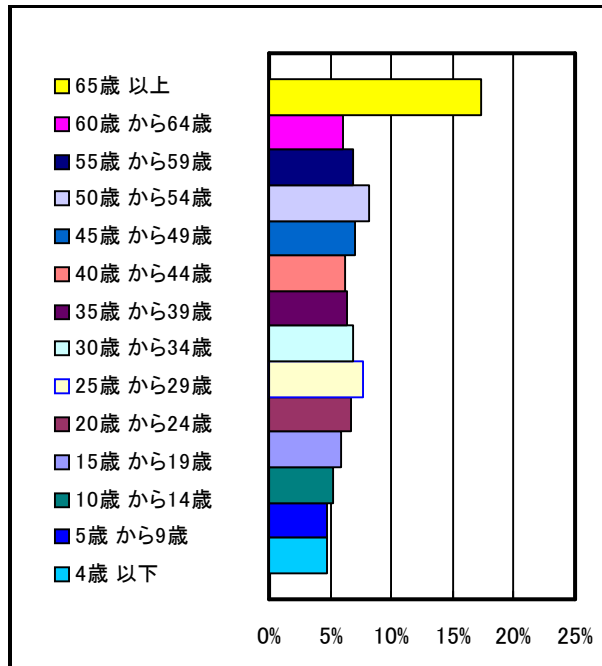
商圏距離	人口	人口増加率	従業者数	昼間人口	世帯数	小売販売額	1世帯の平均人数	昼間人口比率	男女比
0.5km	5,326 人	11.9 %	11,335 人	13,536 人	2,594 人	327 億円	2.05 人	※9 2.54 倍	49% : 51%
1km	27,556 人	12.8 %	22,805 人	36,204 人	12,220 人	553 億円	2.25 人	1.31 倍	49% : 51%
2km	88,785 人	9.6 %	42,134 人	86,582 人	36,819 人	1,111 億円	2.41 人	0.98 倍	49% : 51%

商圏データ比較用 ※10

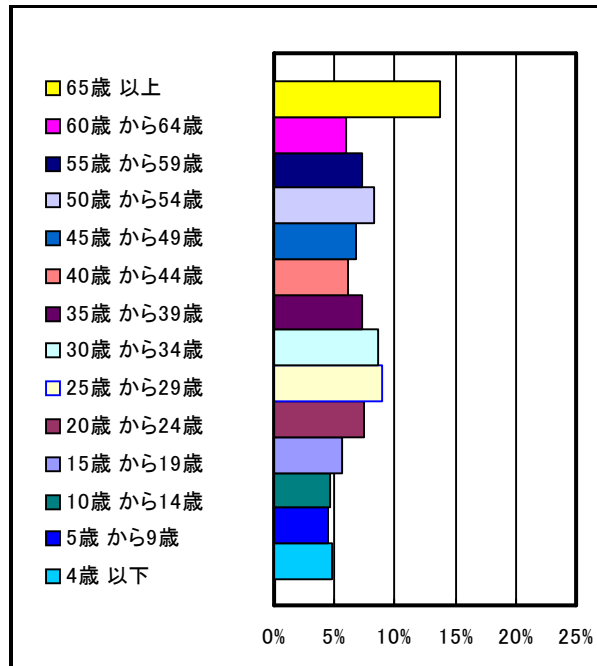
行政区分	人口	人口増加率	世帯数	面積km ²	一世帯の人数	男女比 男:女	人口密度	円商圏相当人口 ※11					
								500m	1km	2km	3km	5km	10km
全国	127,767,994	0.7 %	49,566,305	377,914.8 m ²	2.58	49% : 51%	338	265	1,062	4,246	9,554	26,540	106,159
該当県	8,791,597	3.6 %	3,549,710	2,415.8 m ²	2.48	51% : 49%	3,639	2,857	11,427	45,708	102,842	285,673	1,142,692
該当市	171,158	2.1 %	68,942	39.6 m ²	2.48	48% : 52%	4,322	3,393	13,572	54,286	122,145	339,290	1,357,162

年齢階層別人口分布表 ※12

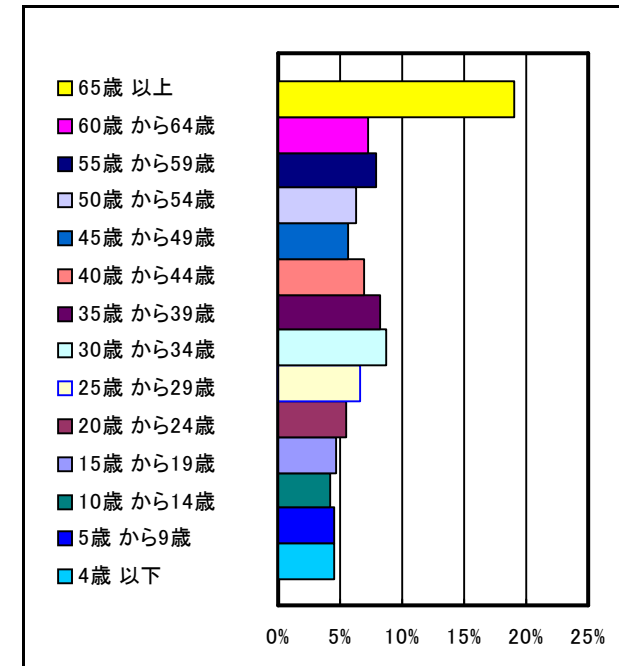
全国



該当県



物件から3km圏



所得水準

該当 市 の1人当り平均課税所得は **¥2,098,155**
 全国 1845市区町村中 **16位** 都道府県内での順位は **2位**

周辺企業情報 **※13** 0.5km 以内に所在

周辺学校データ **※14** 0.5km 以内に所在

周辺大型店舗 **※15** 0.5km 以内に所在

施設名	所在地	主な店舗	店舗面積の合計	開店時期
サンプルの為、表示いたしません。				
		京急ストアプラザスタイ	11,082 m ²	
		ライフコーポレーション	10,878 m ²	
		西友	9,072 m ²	

★★★★★ご注意★★★★★

このレポートは、(株)イリオスがイメールにて送付した物件情報の所在地について、お客様の依頼により、店舗出店の検討材料としていただく為の各種マーケティングデータと分析を有料で作成したものです。各種データの内容については、できるだけ最新のものを採用しておりますが、常に環境が変化している為、正確に現時点の内容を表しているわけではございません。従って、本データに基づいて出店をした場合の実際の成否について保証するものでないことを十分ご理解いただきますようお願い申し上げます。

また、出店の判断に際しては、必ずお客様において現地調査を行った上で為されるよう重ねてお願い申し上げます。

※用語解説※

※1 商圏データ区分

データの提供に当たっては、所在地から1km圏について(人口+昼間人口)÷2の式で計算した人数に応じて、以下のように区分して提供させていただきました。

2万以上	都市型	都市型立地であり人口密集地。歩行者によるアクセスが中心のエリアを想定
2万人未満1万人以上	都市近郊型	大都市周辺部の歩行者、自動車、自転車などによるマルチアクセス可能なエリアを想定
1万人未満3千人以上	郊外型	郊外エリアの商圏設定であり、主に自動車中心のエリアを想定
3千人未満	過疎型	人口密集の薄い地域、自動車のみによる集客エリアを想定

※2 想定業種

弊社の判断で、出店可能と思われる業種を2業態選定しております。当該エリアの商業的マーケットのポテンシャルを把握するための参考としていただきたいと思います。また、自社の出店される業種の評価を知りたい場合は、[業種別評価シート](#)を別途販売いたしております。

※3 商圏距離

「商圏データの区分」を参照。データの種類ごとに下記のように商圏の広さ設定しています。

都市型	0.5km	1km	2km
都市近郊型	1km	2km	3km
郊外型	2km	3km	5km
過疎型	2km	5km	10km

※4 競合店数

商圏内の競合店の数。当社独自調査によるものですが、もれていたり、存在しない可能性もあるため、必ず現地調査にて確認してください。

※5 標準成立件数

商圏別基礎データ及びその他の調査データから当社独自の算定方式により、その商圏内で通常成り立つであろうと推定される各業種の店舗数を表しています。

※6 単純集積率 充足率 集積率

実際件数 ÷ 標準成立件数 で計算した割合。その商圏において当該業種がどのくらい集積しているかの程度を表す。100%がマーケットのボリュームに対して適正に成立する状態を表す。ただし、駅前など、業種集積の起こりやすい地域では100%を超えるところが多くみられます。

※7 単純出店余力件数

標準件数－競合店数 で算出。商圏内において、出店できると推定される当該業種の件数をあらわす。駅前などの商業集積地においては、余力がマイナスになるケースが多いがこれは業態集積が起こりやすい為である。

※8 商圏別基礎データ

マーケットボリュームを現す基礎的なデータを表示しています。2000年の国勢調査及び2001年の事業所・企業統計調査の数値に基づいて算定しています。

※9 昼間人口比率

昼間人口 ÷ 人口 で計算した倍率です。商業地や業務用地域は1倍を越えており、0.8倍以下は住居型のエリアと考えてよいでしょう。

※10 商圏データ比較用

2005年の国勢調査に基づいています。商圏別基礎データを見ても、比較対照が無いと理解しづらいので、全国、都道府県、市区町村のデータを表示しています。

※11 円商圏相当人口

商圏別基礎データは商圏距離を半径とした円商圏である為、比較しやすいように半径に基づいた人口データの数値を表示しています。

※12 年齢階層別人口分布表

2000年国勢調査データに基づいています。

※13 周辺企業情報

上場企業及びそれに順ずる企業を当社独自に調査したデータです

※14 周辺大型店舗

大店立地法(旧法も含む)の所在状況です

※15 周辺学校データ

大学、大学院、短期大学、専門学校、専修学校、各種学校を表示しています

