

商圈データ区分 **都市型**

|      |                |
|------|----------------|
| 沿線   | 都営新宿線          |
| 最寄駅  | 小川町            |
| 徒歩   | 4分             |
| 住所   | 東京都千代田区神田錦町3-6 |
| 用途地域 |                |
| ロード名 |                |

### 乗降客情報

| 区分  | 沿線名   | 駅名  | 乗降客数    |
|-----|-------|-----|---------|
| JR  | 八高線   | 小川町 | 290人    |
| メトロ | 都営新宿線 | 小川町 | 78,368人 |
| 東武  | 東上線   | 小川町 | 16,181人 |

### 業種別の出店評価

| 業種      | 商圈距離  | 実存数 | 標準件数   | 充足率 | 商圈内不足件数 |
|---------|-------|-----|--------|-----|---------|
| お好焼・もんじ | 2km   | 42件 | 67.03件 | 63% | 25.0件   |
| 英語・語学   | 0.5km | 3件  | 5.22件  | 57% | 2.2件    |
| 英語・語学   | 1km   | 17件 | 18.66件 | 91% | 1.7件    |
| 英語・語学   | 2km   | 57件 | 72.93件 | 78% | 15.9件   |
| お好焼・もんじ | 0.5km | 3件  | 4.50件  | 67% | 1.5件    |
| お好焼・もんじ | 1km   | 10件 | 16.37件 | 61% | 6.4件    |

### 商圈別基礎データ

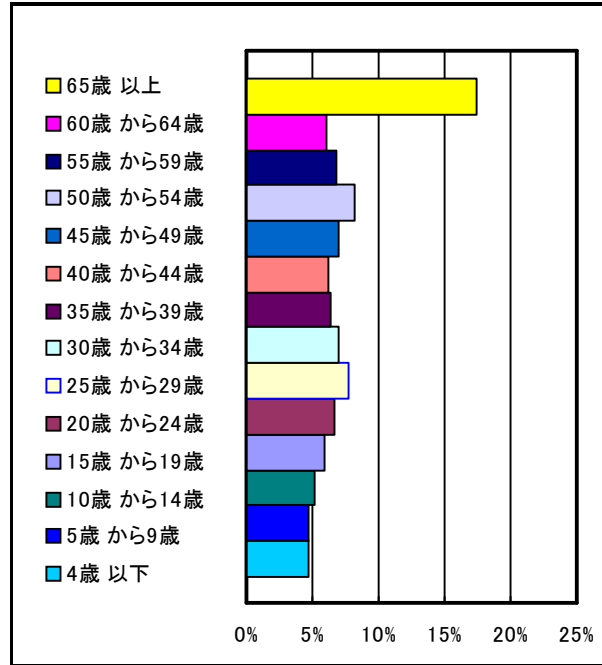
| 商圈距離  | 人口      | 人口増加率  | 従業者数       | 昼間人口       | 世帯数     | 小売販売額   | 1世帯の平均人数 | 昼間人口比率 | 男女比     |
|-------|---------|--------|------------|------------|---------|---------|----------|--------|---------|
|       |         |        |            |            |         |         |          |        | 男：女     |
| 0.5km | 2,633人  | -17.8% | 92,886人    | 112,828人   | 1,090人  | 85億円    | 2.42人    | 42.85倍 | 46%：53% |
| 1km   | 10,213人 | -6.9%  | 328,109人   | 375,229人   | 4,471人  | 323億円   | 2.28人    | 36.74倍 | 47%：53% |
| 2km   | 59,276人 | 1.4%   | 1,015,486人 | 1,154,140人 | 27,976人 | 1,472億円 | 2.12人    | 19.47倍 | 48%：52% |

### 商圈データ比較用

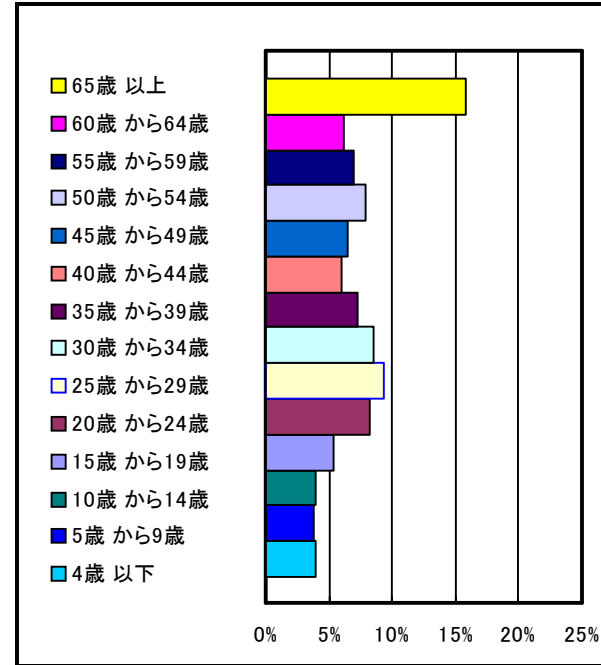
| 行政区分 | 人口          | 人口増率  | 世帯数        | 面積 k㎡     | 一世帯数 | 男女比  | 人口密度    | 商圈相当人口 |       |        |        |         |         |           |
|------|-------------|-------|------------|-----------|------|------|---------|--------|-------|--------|--------|---------|---------|-----------|
|      |             |       |            |           |      |      |         | 男：女    | 500m  | 1km    | 2km    | 3km     | 5km     | 10km      |
| 全国   | 127,767,994 | 0.7%  | 49,566,305 | 377,914.8 | ㎡    | 2.58 | 49%：51% | 338    | 265   | 1,062  | 4,246  | 9,554   | 26,540  | 106,159   |
| 東京都  | 12,576,601  | 4.2%  | 5,890,792  | 2,187.0   | ㎡    | 2.13 | 50%：50% | 5,751  | 4,514 | 18,057 | 72,229 | 162,515 | 451,432 | 1,805,727 |
| 千代田区 | 41,778      | 15.9% | 20,768     | 11.6      | ㎡    | 2.01 | 48%：52% | 3,589  | 2,818 | 11,270 | 45,080 | 101,430 | 281,750 | 1,127,001 |

## 年齢階層別人口分布表

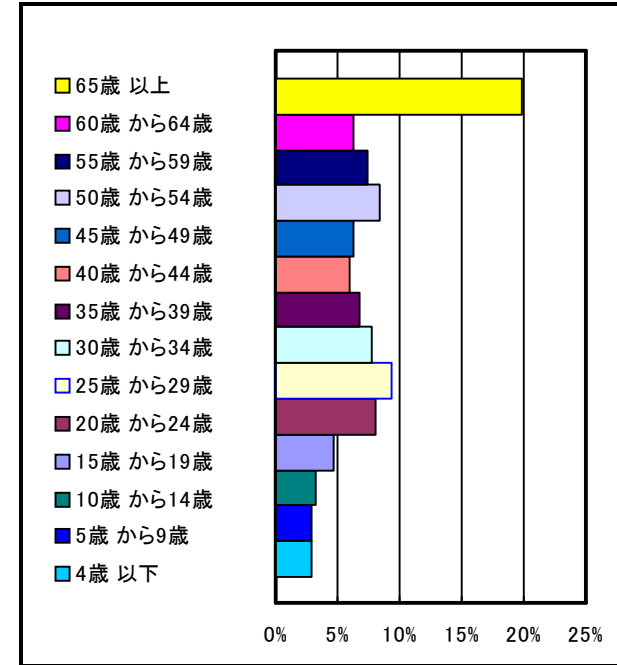
全国



東京都



物件から3km圏



## 周辺企業情報

| 会社名        | 本店所在地            | 業種 | 取引所 |
|------------|------------------|----|-----|
| 日産化学工業(株)  | 東京都千代田区神田錦町3-7-1 | 化学 | 東証  |
| セントラル硝子(株) | 東京都千代田区神田錦町3-7-1 | 化学 | 東証  |

## 周辺学校データ

| 学校名    | 所在地             | 学部等 | 学生等人数 |
|--------|-----------------|-----|-------|
| 東京電機大学 | 東京都千代田区神田錦町2丁目2 | 工学部 | 610 人 |

## 周辺大型店舗